


การพิมพ์เอกสาร

การสั่งพิมพ์เอกสารของทุกระดับชั้นนั้น เลือกเมนูการสั่งพิมพ์ โดย

1. เลือกจากเมนูบาร์

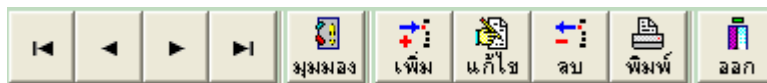


การเลือกจากเมนูบาร์จะ ต้องเลือกที่ตำแหน่งแฟ้ม  แฟ้ม จะปรากฏเมนู

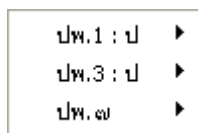


ย่อย  เลือก  พิมพ์

2. เลือกจากไอคอน



ไม่ว่าท่านจะเลือกโดยใช้เมนูบาร์ หรือ ไอคอนก็จะปรากฏเมนูย่อย



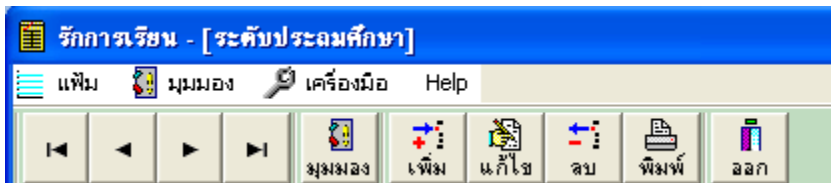
เพื่อให้ท่านเลือกที่จะพิมพ์เอกสารประเภทใด

การสั่งพิมพ์สามารถทำได้โดย

1. สั่งพิมพ์ข้อมูลนักเรียนครั้งละ 1 คน ทำได้ โดยนำเมาส์คลิกที่ชื่อนักเรียน จากนั้นกดปุ่มพิมพ์
2. สั่งพิมพ์นักเรียนครั้งละ หลาย ๆ คน ทำได้โดยการ กดปุ่ม **Ctrl** ที่คีย์บอร์ด ค้างไว้ จากนั้นนำเมาส์ไปคลิกที่ชื่อนักเรียน

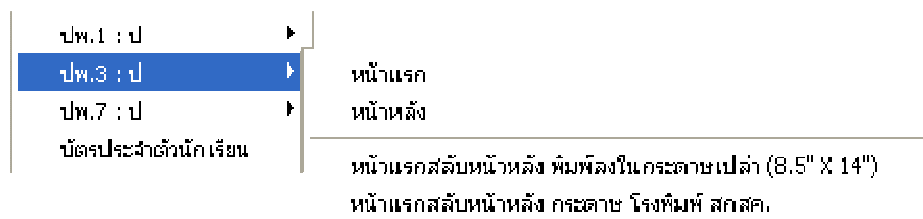
การจัดพิมพ์ ปพ.3

ในการพิมพ์ปพ.3 นั้นกรณีที่ท่านกรอกข้อมูลนักเรียน ตามที่เรียงลำดับไว้แล้ว ท่านสามารถสั่งพิมพ์ได้ทันที แต่ถ้าท่านกรอกข้อมูลนักเรียนโดยไม่ได้เรียงลำดับ ท่านต้องกำหนดให้ข้อมูลเรียงลำดับตามที่ท่านต้องการก่อนที่จะสั่งพิมพ์ ปพ. 3



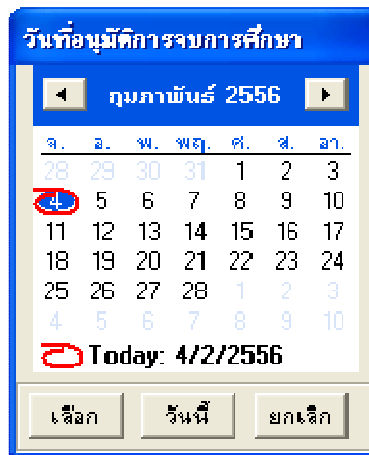
ขั้นตอนการสั่งพิมพ์ ปพ.3

1. เลือกเมนูในการสั่งพิมพ์ปพ.3 จะปรากฏเมนูย่อย



- หน้าแรก โปรแกรมจะสั่งพิมพ์ปพ.3 เฉพาะหน้าที่เป็นเลขคี่ เช่น หน้า 1, 3, ...
- หน้าหลัง โปรแกรมจะสั่งพิมพ์ปพ.3 เฉพาะหน้าที่เป็นเลขคู่
- หน้าแรกสลับหน้าหลัง พิมพ์ลงในกระดาษเปล่า (8.5"X14") โปรแกรมจะพิมพ์ แบบปพ.3 ออกมาทั้งหมด รวมถึงส่วนหัวกระดาษที่มีตราครุฑ
- หน้าแรกสลับหน้าหลัง กระดาษ โรงพิมพ์ สกสค. โปรแกรมจะพิมพ์เฉพาะรายละเอียด โดยที่จะไม่พิมพ์ส่วนหัวกระดาษที่มีตราครุฑออกมา (** แบบพิมพ์ ปพ.3 สามารถสั่งซื้อได้ที่ สกสค.)

2. เมื่อท่านพิมพ์ปพ.3 โปรแกรมจะแสดงปฏิทินวันที่ ให้ท่านเลือกวันที่
อนุมัติการจบการศึกษา (วันที่นี้จะปรากฏอยู่ที่ชื่อผู้อำนวยการ)




อนุมัติการจบการศึกษา

(ชื่อผู้บริหาร)

ผู้อำนวยการ/อาจารย์ใหญ่/ครูใหญ่

วันที่ 4 กุมภาพันธ์ พ.ศ. 2556

3. โปรแกรมจะแสดงตัวอย่างก่อนพิมพ์ ปพ.3 เพื่อให้ท่านได้ตรวจสอบอีก
ครั้งก่อนทำการสั่งพิมพ์ และเมื่อท่านตรวจสอบเรียบร้อยแล้วสามารถสั่ง
พิมพ์ โดยการกดปุ่ม  อีกครั้ง

พิมพ์ ปพ. 3 : ป หน้าแรก

สำเร็จการศึกษาภาคเรียนที่ 2 ปีการศึกษา 2552 โรงเรียน รัตนารเรียน

ตำบล/แขวง รัตนารเรียน อำเภอ/เขต รัตนารเรียน จังหวัด รัตนารเรียน

ลำดับที่	เลขประจำตัวนักเรียน	ชุดที่ ปพ.1 : ป	ชื่อนักเรียน	วันที่ เดือน	ชื่อ - ชื่อสกุลบิดา
	เลขประจำตัวประชาชน	เลขที่ ปพ.1 : ป	ชื่อสกุลนักเรียน	ปีเกิด	ชื่อ - ชื่อสกุลมารดา
1	00123 1234500000000	00001 000001	เด็กชายโพธิ์ เรียนดี	5 มกราคม 2542	นายสมชาย เรียนดี นางคณพัญญ์ เรียนดี