

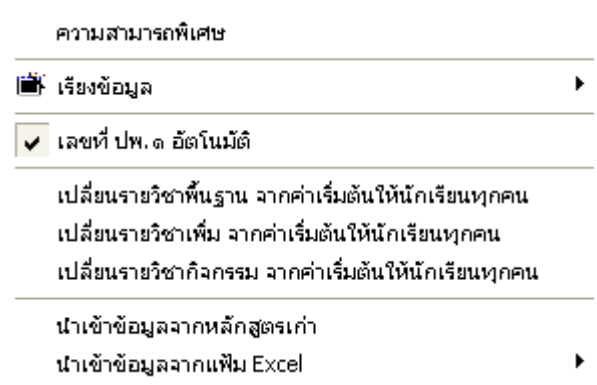
# การสร้าง/นำเข้าข้อมูลจากแฟ้ม Excel

## การสร้างข้อมูล Excel

1. สร้างแฟ้ม Excel ต้นฉบับจากโปรแกรมมีขั้นตอนดังนี้

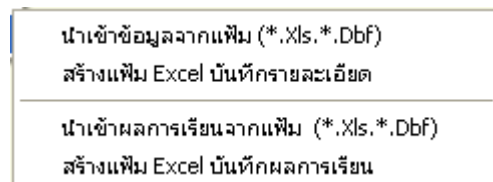
1. เข้าระดับชั้นที่ต้องการ เช่นระดับชั้นประถมศึกษา

2. เลือกเมนูเครื่องมือ  เครื่องมือ จะปรากฏเมนูย่อยดังนี้



3. เลือกเมนู นำเข้าข้อมูลจากแฟ้ม Excel (นำเข้าข้อมูลจากแฟ้ม Excel) จะ

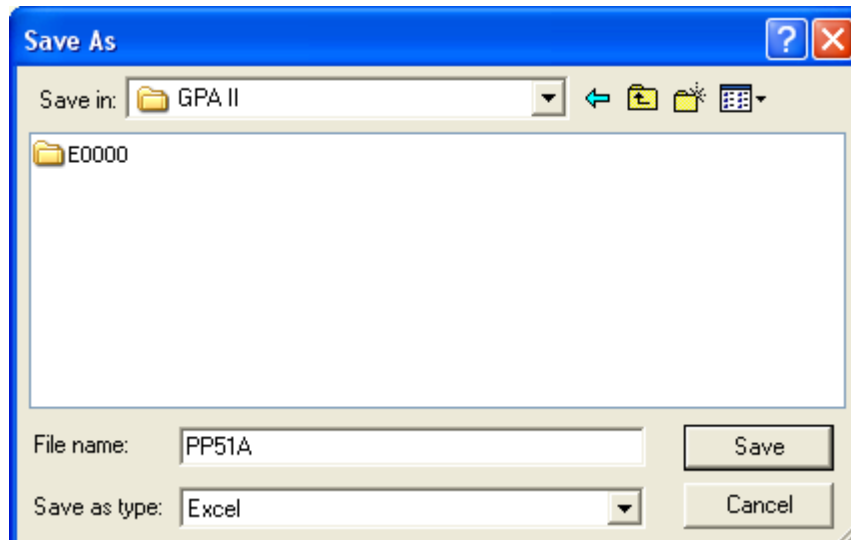
ปรากฏเมนูย่อยดังนี้



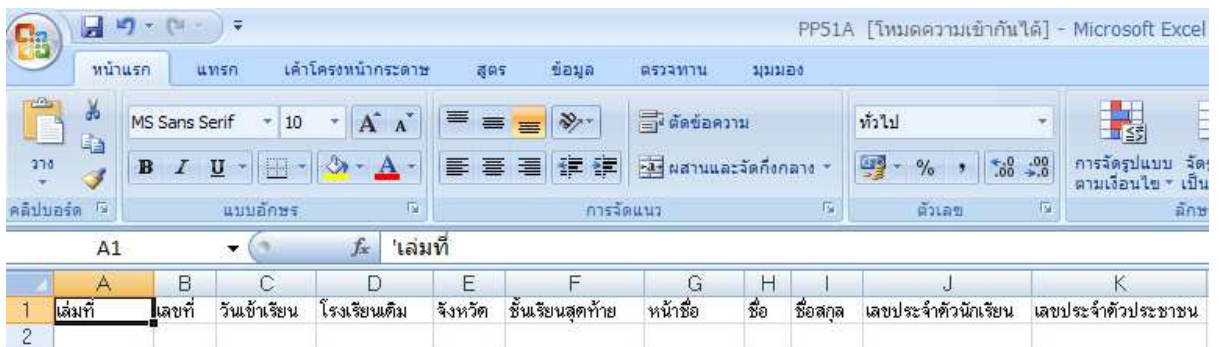
4. เลือกเมนู สร้างแฟ้ม Excel บันทึกรายละเอียด (สร้างแฟ้ม Excel บันทึก

รายละเอียด) จะปรากฏกล่องข้อความเพื่อให้ท่านได้จัดเก็บแฟ้ม

PP51A.xls เพื่อให้ท่านกรอกข้อมูลต่อไปดังนี้



5. เปิดแฟ้ม PP51A.xls จะมีรายการเฉพาะหัวข้อให้ท่านกรอกข้อมูล  
ตามหัวข้อ ตัวอย่างแฟ้ม PP51A.xls



ให้ท่านกรอกข้อมูลในแถวที่ 2 เป็นต้นไปโดยให้กรอกข้อมูลให้ตรงกับ  
รายละเอียดในแถวที่ 1 เช่น

- เล่มที่ : เล่มปพ.1
- เลขที่ : เลขที่ปพ.1
- วันที่เข้าเรียน : วันที่เข้าเรียนในสถานศึกษา
- โรงเรียนเดิม : โรงเรียนเดิมก่อนที่จะรับเข้าสถานศึกษา กรณี  
ไม่มีให้ใส่เครื่องหมาย “-”
- จังหวัด : จังหวัดที่สถานศึกษาอยู่
- ชั้นเรียนสุดท้าย : ชั้นเรียนสุดท้าย
- หน้าชื่อ : คำนำหน้าชื่อนักเรียน

- ชื่อ : ชื่อนักเรียน
- ชื่อสกุล : ชื่อสกุลนักเรียน (นามสกุล)
- เลขประจำตัวนักเรียน : เลขประจำตัวนักเรียน
- เลขประจำตัวประชาชน : เลขประจำตัวประชาชนของนักเรียน
- วันเกิด : วันเกิดนักเรียน
- เดือนเกิด : เดือนเกิดนักเรียน
- ปีเกิด : ปีเกิดนักเรียน
- เพศ : เพศนักเรียน
- สัญชาติ : สัญชาติของนักเรียน
- ศาสนา : ศาสนาของนักเรียน
- หน้าชื่อบิดา : คำนำหน้าชื่อบิดานักเรียน
- ชื่อบิดา : ชื่อบิดานักเรียน
- ชื่อสกุลบิดา : ชื่อสกุลบิดานักเรียน (นามสกุล)
- หน้าชื่อมารดา : คำนำหน้าชื่อมารดานักเรียน
- ชื่อมารดา : ชื่อมารดานักเรียน
- ชื่อสกุลมารดา : ชื่อสกุลมารดาเรียน (นามสกุล)
- ป.1 ปีการศึกษา : ปีการศึกษาที่นักเรียนอยู่ชั้นป.1 เช่น  
2548
- ป.1 ห้อง : ห้องเรียนที่นักเรียนอยู่ในชั้นป.1 ถ้าไม่ต้องการ  
ข้อมูลห้องเรียน ไม่ต้องใส่ข้อมูลลงในคอลัมภ์นี้
- ป.1 เลขที่ : เลขที่ของนักเรียน ขณะที่นักเรียนอยู่ชั้น ป.1 ถ้า  
ไม่ต้องการข้อมูลเลขที่ ไม่ต้องใส่ข้อมูลลงในคอลัมภ์นี้

- ป.2 ปีการศึกษา : ปีการศึกษาที่นักเรียนอยู่ชั้นป.2 เช่น 2549
- ป.2 ห้อง : ห้องเรียนที่นักเรียนอยู่ในชั้นป.2 ถ้าไม่ต้องการข้อมูลห้องเรียน ไม่ต้องใส่ข้อมูลลงในคอลัมภ์นี้
- ป.2 เลขที่ : เลขที่ของนักเรียน ขณะที่นักเรียนอยู่ชั้น ป.2 ถ้าไม่ต้องการข้อมูลเลขที่ ไม่ต้องใส่ข้อมูลลงในคอลัมภ์นี้
- ป.3 ปีการศึกษา : ปีการศึกษาที่นักเรียนอยู่ชั้นป.3 เช่น 2550
- ป.3 ห้อง : ห้องเรียนที่นักเรียนอยู่ในชั้นป.3 ถ้าไม่ต้องการข้อมูลห้องเรียน ไม่ต้องใส่ข้อมูลลงในคอลัมภ์นี้
- ป.3 เลขที่ : เลขที่ของนักเรียน ขณะที่นักเรียนอยู่ชั้น ป.3 ถ้าไม่ต้องการข้อมูลเลขที่ ไม่ต้องใส่ข้อมูลลงในคอลัมภ์นี้
- ป.4 ปีการศึกษา : ปีการศึกษาที่นักเรียนอยู่ชั้นป.4 เช่น 2551
- ป.4 ห้อง : ห้องเรียนที่นักเรียนอยู่ในชั้นป.4 ถ้าไม่ต้องการข้อมูลห้องเรียน ไม่ต้องใส่ข้อมูลลงในคอลัมภ์นี้
- ป.4 เลขที่ : เลขที่ของนักเรียน ขณะที่นักเรียนอยู่ชั้น ป.4 ถ้าไม่ต้องการข้อมูลเลขที่ ไม่ต้องใส่ข้อมูลลงในคอลัมภ์นี้
- ป.5 ปีการศึกษา : ปีการศึกษาที่นักเรียนอยู่ชั้นป.5 เช่น 2552
- ป.5 ห้อง : ห้องเรียนที่นักเรียนอยู่ในชั้นป.5 ถ้าไม่ต้องการข้อมูลห้องเรียน ไม่ต้องใส่ข้อมูลลงในคอลัมภ์นี้
- ป.5 เลขที่ : เลขที่ของนักเรียน ขณะที่นักเรียนอยู่ชั้น ป.5 ถ้าไม่ต้องการข้อมูลเลขที่ ไม่ต้องใส่ข้อมูลลงในคอลัมภ์นี้

- ป.6 ปีการศึกษา : ปีการศึกษาที่นักเรียนอยู่ชั้นป.6 เช่น 2553
- ป.6 ห้อง : ห้องเรียนที่นักเรียนอยู่ในชั้นป.6 ถ้าไม่ต้องการข้อมูลห้องเรียน ไม่ต้องใส่ข้อมูลลงในคอลัมภ์นี้
- ป.6 เลขที่ : เลขที่ของนักเรียน ขณะที่นักเรียนอยู่ชั้น ป.6 ถ้าไม่ต้องการข้อมูลเลขที่ ไม่ต้องใส่ข้อมูลลงในคอลัมภ์นี้
- สรุปผลการประเมินสาระการเรียนรู้ : สรุปผลการประเมินสาระการเรียนรู้ที่นักเรียนได้
- สรุปผลการประเมินการอ่าน คิด วิเคราะห์ และเขียน : สรุปผลการประเมินการอ่าน คิด วิเคราะห์ และเขียนที่นักเรียนได้
- สรุปผลการประเมินคุณลักษณะอันพึงประสงค์ : สรุปผลการประเมินคุณลักษณะอันพึงประสงค์ที่นักเรียนได้
- สรุปผลการประเมินกิจกรรม : สรุปผลการประเมินกิจกรรมพัฒนาผู้เรียนที่นักเรียนได้
- ผลการตัดสินสาระการเรียนรู้ : ผลการตัดสินสาระการเรียนรู้ที่นักเรียนได้
- ผลการประเมินการอ่าน คิด วิเคราะห์ และเขียน : ผลการประเมินการอ่าน คิด วิเคราะห์ และเขียนที่นักเรียนได้
- ผลการประเมินคุณลักษณะอันพึงประสงค์ : ผลการประเมินคุณลักษณะอันพึงประสงค์ที่นักเรียนได้
- ผลการประเมินกิจกรรม : ผลการประเมินกิจกรรมพัฒนาผู้เรียนที่นักเรียนได้
- วันอนุมัติการจบช่วงชั้น : วันที่อนุมัติการจบระดับชั้นของนักเรียน ในการกรอกข้อมูลโดยโปรแกรม Excel กรุณา

กำหนดคอลัมภ์นี้ให้มีลักษณะเป็น “ข้อความ” เนื่องจากถ้าไม่กำหนด เมื่อรับข้อมูลเข้ามาแล้ว จะมีปัญหาตรงตัวเลขปี เช่น 2553 เมื่อรับข้อมูลโดยไม่ได้กำหนด ข้อมูลจะถูกรับมาเป็น 3096


- วันออกจากโรงเรียน : วันที่นักเรียนออกจากโรงเรียน กรุณา กำหนดคอลัมภ์นี้ให้มีลักษณะเป็น “ข้อความ”
- สาเหตุการออกจากโรงเรียน : สาเหตุที่นักเรียนออกจากโรงเรียน

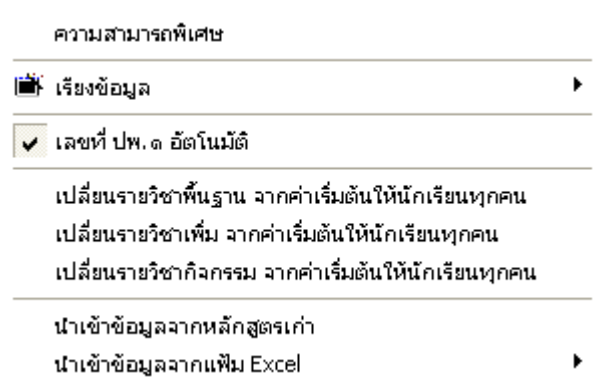
6. เมื่อกรอกข้อมูลเรียบร้อยแล้ว จัดเก็บเป็นแฟ้ม PP51A.xls  
เช่นเดิม เพื่อทำการนำเข้าข้อมูลมาใช้งานได้ทันที

2. ในกรณีที่ท่านสร้างแฟ้ม Excel โดยไม่ใช้แฟ้มต้นฉบับจากโปรแกรม สามารถนำเข้าข้อมูลได้เช่นเดียวกัน

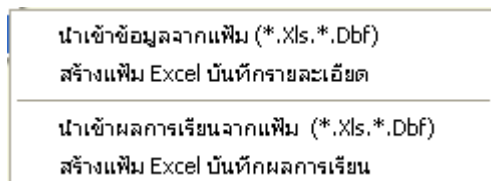
## การนำเข้าข้อมูล Excel เพื่อใช้งานในโปรแกรม

เมื่อท่านสร้างแฟ้มข้อมูลจาก Excel เรียบร้อยแล้ว ไม่ว่าจะเป็นการสร้างแฟ้มต้นฉบับจากโปรแกรม หรือแฟ้มที่ท่านสร้างขึ้นเองมีวิธีการนำเข้าเช่นเดียวกันคือ

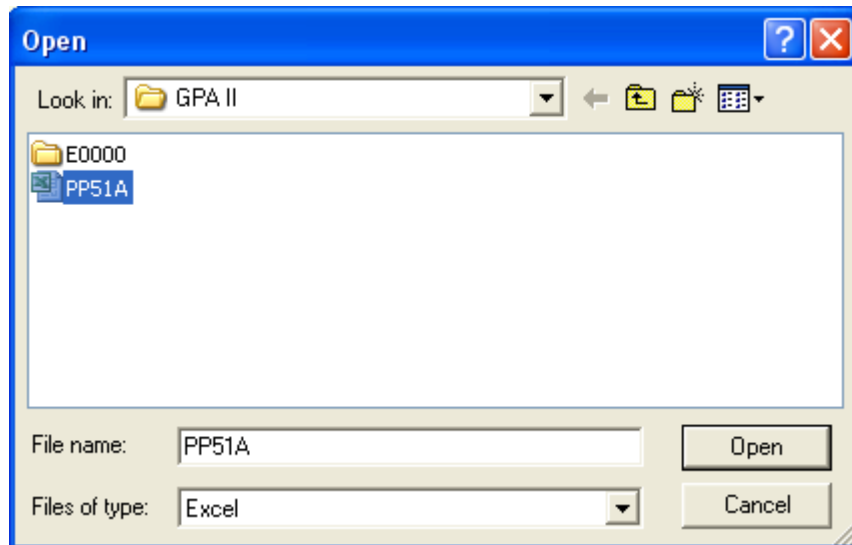
1. เลือกเมนูเครื่องมือ  เครื่องมือ จะปรากฏเมนูย่อยดังนี้



2. เลือกเมนู นำเข้าข้อมูลจากแฟ้ม Excel (นำเข้าข้อมูลจากแฟ้ม Excel) จะปรากฏเมนูย่อยดังนี้



3. เลือกเมนู นำเข้าข้อมูลจากแฟ้ม (\*.Xls, \*.Dbf) (นำเข้าข้อมูลจากแฟ้ม (\*.Xls, \*.Dbf)) โปรแกรมจะแสดงกล่องข้อความเพื่อให้ท่านเลือกแฟ้มข้อมูล Excel มาใช้งาน



ตัวอย่างเช่นเลือกแฟ้มข้อมูล “PP51A.xls” มาใช้งาน กด

เมื่อเลือกแฟ้มข้อมูลแล้ว

### 3. โปรแกรมจะแสดงรูปแบบของการนำเข้าให้ท่านได้ตรวจสอบอีกครั้ง

#### 3.1 กรณีที่แฟ้มข้อมูล Excel สร้างจากแฟ้มต้นฉบับจะปรากฏข้อมูล

โดยจะเริ่มนำเข้าข้อมูลตั้งแต่ แถวที่เห็นว่า **START** จนหมดข้อมูล

	เล่มที่	เลขที่	วันเข้าเรียน	โรงเรียนเดิม
	เล่มที่	เลขที่	วันเข้าเรียน	โรงเรียนเดิม
START	00001	000002	16 พฤษภาคม 2548	-
2	00001	000003	16 พฤษภาคม 2548	-
3	00001	000004	16 พฤษภาคม 2548	-
4	00001	000005	16 พฤษภาคม 2548	-

#### 3.2 กรณีที่แฟ้มข้อมูล Excel ถูกสร้างขึ้นเอง ตัวอย่างเช่นแฟ้มข้อมูล

ชื่อ “Student.xls”

	A	B	C	D	E	F	G	H
1	เล่มที่ปพ.1	เลขที่ปพ.1	วันที่ลงทะเบียน	ค่าน้ำหนักชื่อ	ชื่อนักเรียน	นามสกุลนักเรียน	เลขประจำตัวนักเรียน	เลขบัตรประชาชนนักเรียน
2	00001	000002	16 พฤษภาคม 2548	เด็กชาย	จักชาติ	จักเรียน	1234	1234567891234
3	00001	000003	16 พฤษภาคม 2548	เด็กชาย	จักดี	สบาย	1235	1545954646488
4	00001	000004	16 พฤษภาคม 2548	เด็กชาย	จัก	สงบ	1236	1300000000000
5	00001	000005	16 พฤษภาคม 2548	เด็กชาย	บุญ	ตั้งใจ	1237	1200000000000

เมื่อเลือกนำเข้าข้อมูลแล้วจะปรากฏ ข้อมูลเพื่อตรวจสอบดังนี้



	เล่มที่ปพ.1	เลขที่ปพ.1	วันที่ลงทะเบียน	คำนำหน้าชื่อ	ชื่อนักเรียน
START	00001	000002	16 พฤษภาคม 2548	เด็กชาย	รักชาติ
2	00001	000003	16 พฤษภาคม 2548	เด็กชาย	รักดี
3	00001	000004	16 พฤษภาคม 2548	เด็กชาย	รัก
4	00001	000005	16 พฤษภาคม 2548	เด็กชาย	มยุ

เมื่อปรากฏข้อมูลดังนี้ โปรแกรมจะยังไม่สามารถนำเข้าข้อมูลให้ท่านได้ ท่านต้องเลือกหัวข้อให้ตรงกับชื่อฐานข้อมูลเสียก่อน โดยการใช้เมาส์คลิกที่ตำแหน่งด้านบนของหัวข้อที่ท่านกำหนดเอง ตัวอย่างเช่นการคลิกที่ตำแหน่งบนเล่มที่ปพ.1 จะปรากฏกล่องข้อความ ดังนี้

A dialog box with a blue title bar and a close button (X) in the top right corner. The text 'เล่มที่ปพ.1 ->>' is followed by a dropdown menu. Below the dropdown are two buttons: 'OK' and 'Cancel'.

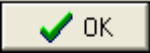
ท่านสามารถนำเมาส์คลิกที่  เพื่อเลือกชื่อฐานข้อมูลที่ต้องการนำเข้า ตัวอย่างนี้เราต้องเลือก “เล่มที่ปพ.1” ให้ตรงกับตำแหน่ง เล่มที่

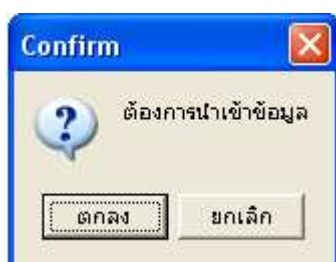
A list box with a scroll bar on the right. The list contains the following items: เล่มที่, เลขที่, วันเข้าเรียน, โรงเรียนเดิม, จังหวัด, ชั้นเรียนสุดท้าย, คำนำชื่อ, ชื่อ, ชื่อสกุล, เลขประจำตัวนักเรียน, เลขประจำตัวประชาชน, วันเกิด, เดือนเกิด, ปีเกิด, เพศ, สัญชาติ, ศาสนา, คำนำชื่อบิดา, ชื่อบิดา, ชื่อสกุลบิดา.

ส่วนตำแหน่งอื่น ๆ ท่านสามารถคลิกเมาส์ที่ตำแหน่งฐานข้อมูลให้ตรงกับชื่อคอลัมภ์ของท่าน จากตัวอย่างเมื่อท่านกำหนดทั้งหมดแล้วจะได้

## ข้อมูลดังภาพ

	เลขที่	เลขที่	วันเข้าเรียน	หน้าชื่อ	ชื่อ
	เลขที่ปพ.1	เลขที่ปพ.1	วันที่ลงทะเบียน	ค่านำหน้าชื่อ	ชื่อนักเรียน
START	00001	000002	16 พฤษภาคม 2548	เด็กชาย	รักชาติ
2	00001	000003	16 พฤษภาคม 2548	เด็กชาย	รักดี
3	00001	000004	16 พฤษภาคม 2548	เด็กชาย	รัก
4	00001	000005	16 พฤษภาคม 2548	เด็กชาย	บุญ

3.3 เมื่อตรวจสอบข้อมูลเรียบร้อยแล้ว ให้ท่านกด  จะปรากฏกล่องข้อความเพื่อให้ท่านยืนยันการนำเข้าข้อมูล



กดปุ่ม  เพื่อยืนยัน

3.4 เมื่อยืนยันแล้ว โปรแกรมจะเริ่มการนำเข้าข้อมูล โดยจะสำเร็จเมื่อครบ 100% และเมื่อการนำเข้าเรียบร้อยแล้วจะปรากฏข้อมูลในรายชื่อนักเรียน ดังนี้

สถานะ	ชื่อ-นามสกุล				เลขประจำตัวนักเรียน
	เพศ	หน้าชื่อ	ชื่อ	ชื่อสกุล	
นักเรียน	ชาย	เด็กชาย	ใหม่	เรียนดี	00123
นักเรียน	ชาย	เด็กชาย	รักชาติ	รักเรียน	1234
นักเรียน	ชาย	เด็กชาย	รักดี	สบาย	1235
นักเรียน	ชาย	เด็กชาย	รัก	สงบ	1236
นักเรียน	ชาย	เด็กชาย	บุญ	ตั้งใจ	1237