

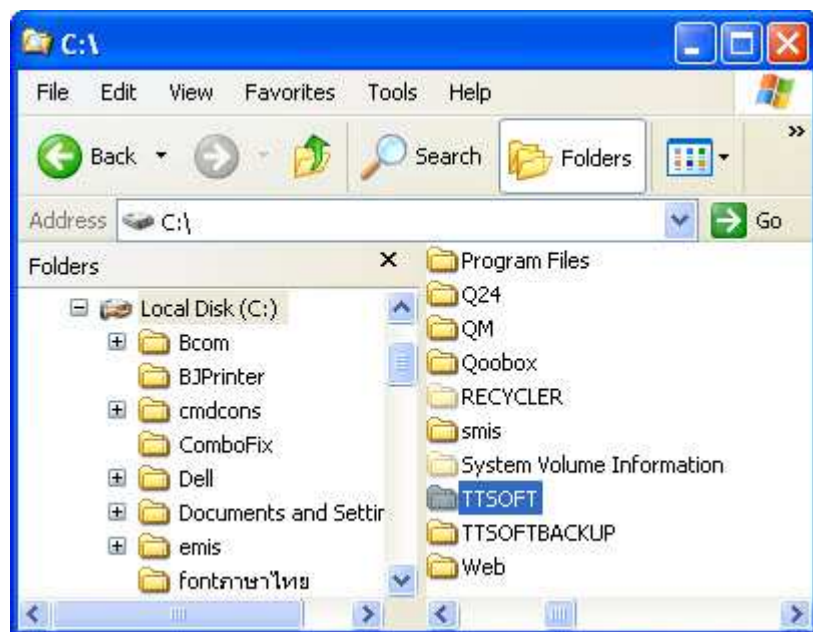
การสำรองข้อมูล และ การนำข้อมูลที่สำรองมาใช้

การสำรองข้อมูล

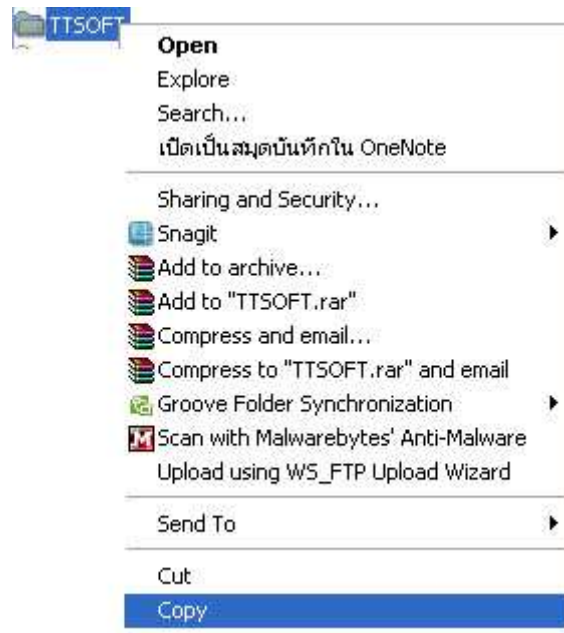
การสำรองข้อมูลมีวิธีการแบบ **Copy** และ **Paste** ทั่วไป โดยโปรแกรมและข้อมูลทั้งหมด จะถูกเก็บไว้ที่โฟลเดอร์ **TTSOFT** ตำแหน่ง **C: (C:\TTSOFT)**

ตัวอย่างเช่น ต้องการสำรองข้อมูลเก็บไว้ใน **Handy Drive** ในที่นี้กำหนดให้ **Handy Drive** เป็น **Drive F:** มีขั้นตอนดังนี้

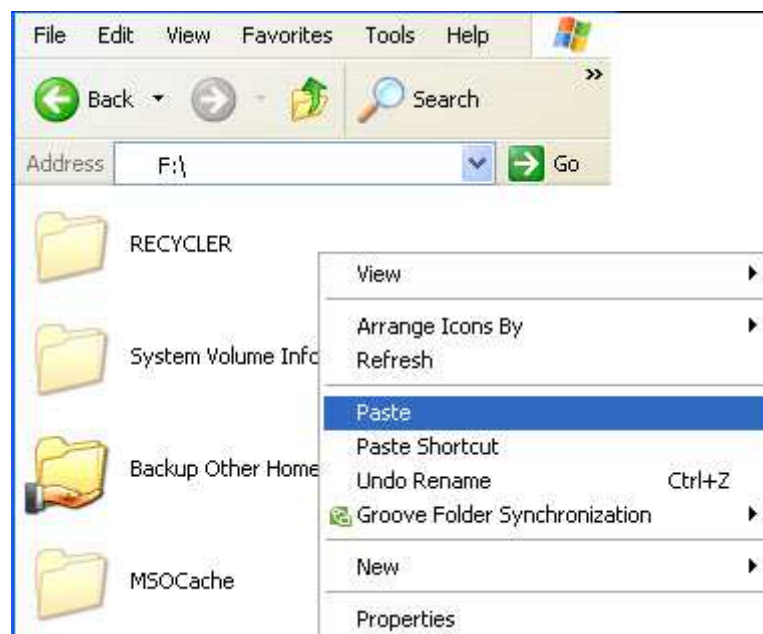
1. Copy TTSOFT ตำแหน่ง C: ดังภาพ



2. คลิกเมาส์ทางขวาที่ Folder TTSOFT เลือก Copy



3. เปิด Handy Drive (F:) คลิกเมาส์ทางขวาเลือก Paste

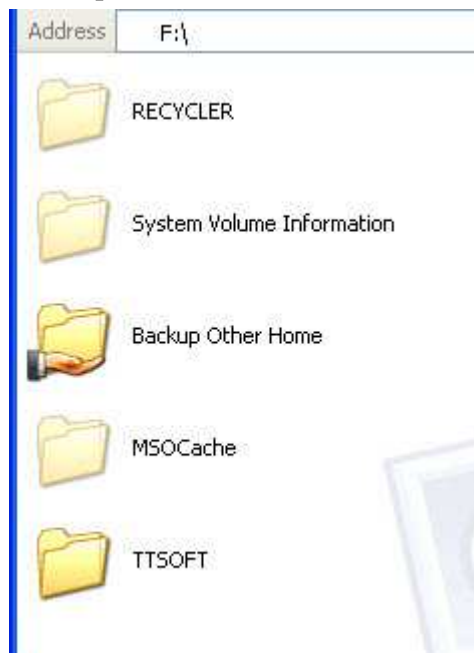


การนำข้อมูลที่สำรองมาใช้

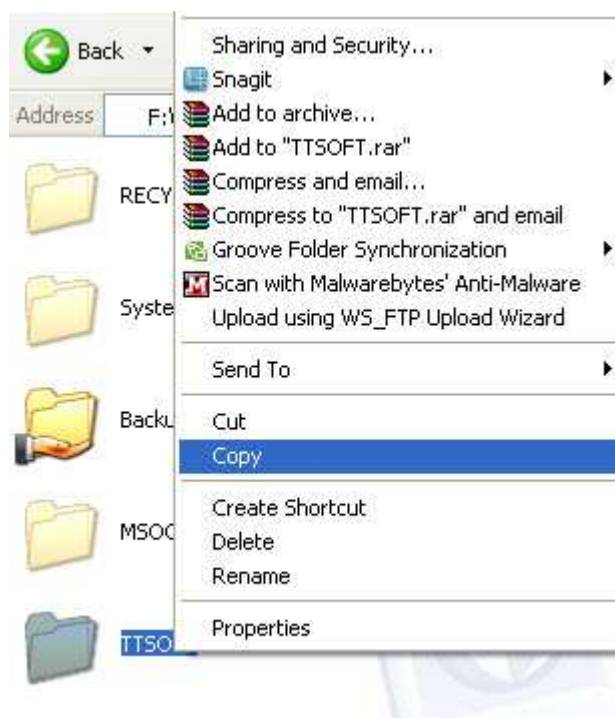
การนำข้อมูลที่สำรองกลับมาใช้งาน

ตัวอย่างเช่น สำรองข้อมูลเก็บไว้ใน Handy Drive ในที่นี้กำหนดให้ Handy Drive เป็น Drive F: มีขั้นตอนดังนี้

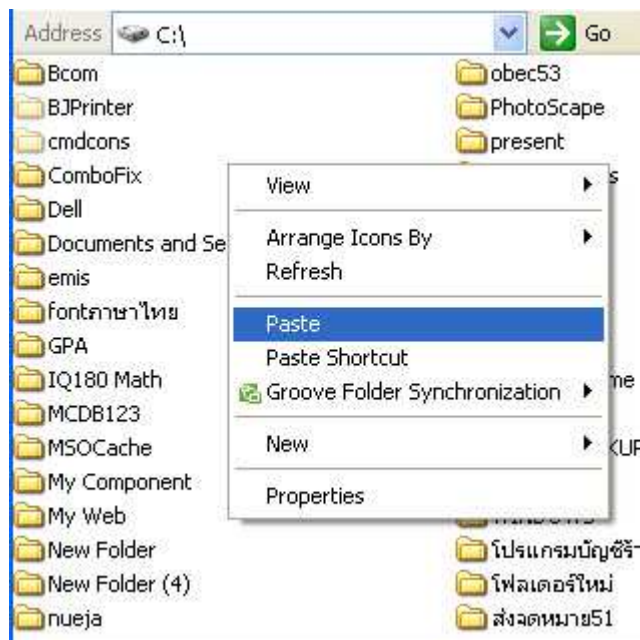
1. เลือกตำแหน่งที่สำรองข้อมูลเก็บไว้ (Drive F:) ดังภาพ



2. คลิกเมาส์ทางขวาที่ Folder TTSOFT เลือก COPY



3. เลือก Drive C: คลิกเมาส์ทางขวาเลือก Paste



***** ควรตรวจสอบข้อมูลให้ถูกต้อง ก่อนที่จะนำข้อมูล
เขียนทับ เนื่องจากเมื่อเขียนทับแล้วจะไม่สามารถ
ย้อนกลับได้ *****